

DOSSIER DE PRESSE
► 2021



L'EXPÉRIENCE PURE MONTAGNE



mmv

, ce sont 20 Clubs situés dans les plus belles montagnes françaises, destinations mythiques ou villages-stations à l'esprit nature.

Nous avons le plaisir de vous présenter dans ce dossier de presse notre proposition de vacances Club à la carte, le choix entre une prise en charge complète en Hôtels Club ou confort en toute indépendance en Résidences Club. A travers ces pages, nous avons à cœur de vous faire ressentir les dénominateurs communs à ces deux expériences... les valeurs de convivialité et de plaisir !

Fort d'une expérience de plus de 30 ans, nous sommes fiers de vous annoncer cette année encore, la poursuite de notre développement qui sera marquée par l'ouverture de deux Clubs supplémentaires : la plus haute résidence hôtelière d'Europe en 100 % modulaire bois baptisée L'Étoile des Sybelles 4* en front de neige du Corbier, et l'Hôtel Club 4* Plagne 2000 à Aime La Plagne, entièrement rénové et au pied des pistes ! Afin de poursuivre notre montée en gamme, nous vous dévoilons également les belles rénovations de l'Hôtel Club 3* de Flaine, dans la station homonyme, qui inaugure sa première ouverture estivale !

Chers journalistes, nous vous invitons par la lecture de ce dossier de presse à vous plonger dans l'univers Club mmv, un monde de passionnés, tous réunis, pour faire vivre aux vacanciers une expérience à la montagne mémorable.

Jean-Marc Filippini

Président et co-fondateur de mmv

SOMMAIRE

- Edito 2
- Histoire & chiffres clés 3
- L'ADN mmv 4
- Une stratégie adaptée aux enjeux du tourisme 12
- Découvrez les Clubs mmv 16
- Les futures ouvertures 23

HISTOIRE & CHIFFRES CLÉS

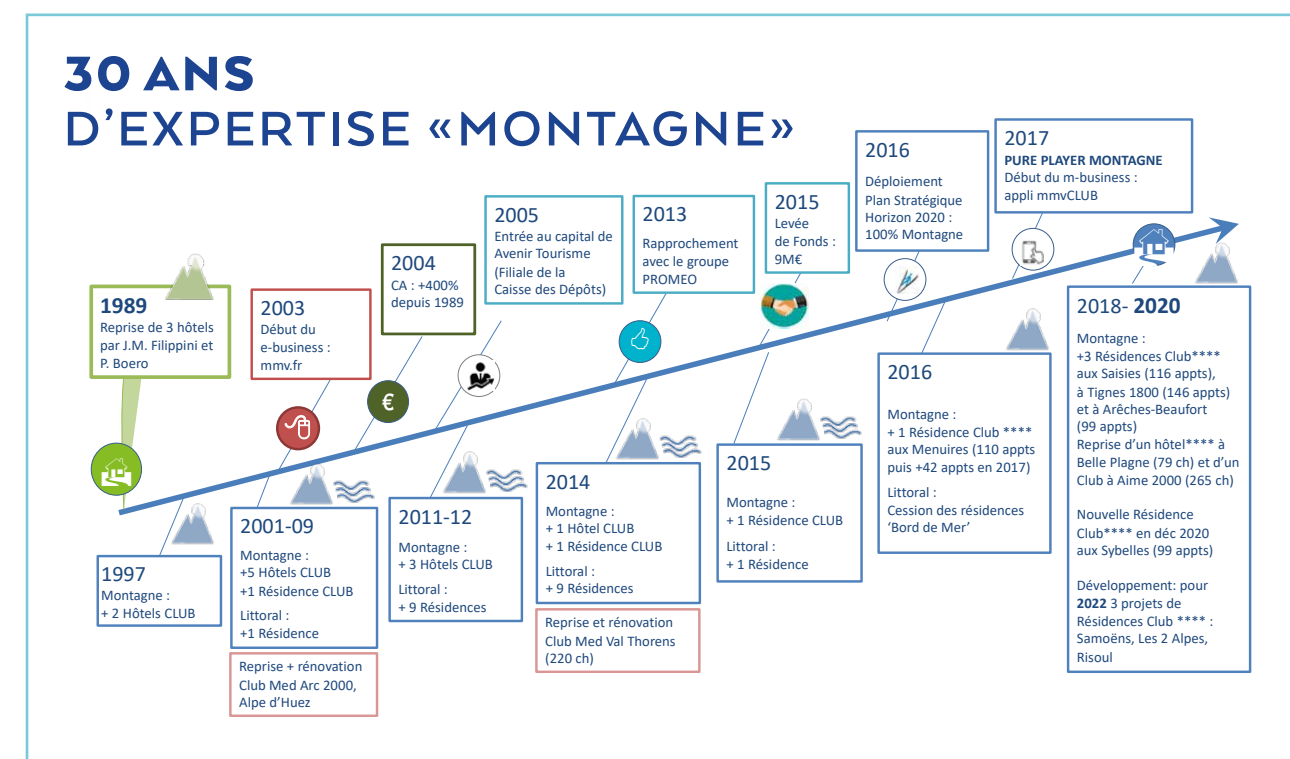
Créé en 1989, mmv est le spécialiste français des vacances Club à la montagne. Les vacances Club mmv sont la garantie d'un séjour de qualité, de confort, d'hospitalité, de séjours gourmands, de ressourcement et d'animation assurée par une équipe qualifiée toujours ravie de chouchouter les clients, petits et grands.

Engagé dans une stratégie de croissance, le groupe, présidé par Jean-Marc Filippini, propose aujourd'hui 20 établissements, soit plus de 10 000 lits répartis sur 16 des plus prestigieuses stations de ski de France en Savoie, Haute Savoie, Isère et dans les Alpes du Sud. mmv c'est aujourd'hui plus de 1 200 salariés saisonniers, ce qui représente 450 effectifs temps plein sur une année entre salariés et contrats temporaires.

Devenu un acteur incontournable dans le développement des territoires, le groupe a investi 100 millions d'euros pendant ces dix dernières années. Animé par la volonté d'accompagner le développement des stations dans lesquelles il s'implante, il poursuit sa dynamique de développement qui prévoit la création de 2 800 nouveaux lits touristiques d'ici 2022 (+28 %). mmv est fier de vous annoncer cet hiver, l'ouverture de 2 Clubs supplémentaires : la résidence 4* L'Étoile des Sybelles en front de neige du Corbier et l'Hôtel Club 4* Plagne 2000 au pied des pistes de Aime la Plagne.

Tous les établissements mmv ont été contrôlés et certifiés par Bureau Veritas, leader mondial des tests, de la certification et de l'inspection, dans la mise en place et les bonnes pratiques de la charte sanitaire « Safe with us ». Les équipes, expertes du séjour en altitude été comme hiver, sont fières d'accueillir plus de 300 000 clients par an et leur faire vivre des vacances inoubliables en famille, en groupe ou entre amis.

- 9** RÉSIDENCES CLUB quatre étoiles (1999 appartements)
- 11** HÔTELS CLUB classés Village de Vacances trois ou quatre étoiles (1665 chambres)
- 10 000** LITS TOURISTIQUES
- +2000** LITS À VENIR EN 2022
- 1989** LA DATE DE CRÉATION DU GROUPE MMV
- 450** HOMMES & FEMMES DANS LE STAFF MMV (siège + Clubs)



L'ADN **mmv**



1 CONCEPT :
LES VACANCES CLUB
À LA CARTE
2 FORMULES :
EN RÉSIDENCE CLUB
ET EN HÔTEL CLUB

UN CONCEPT UNIQUE

mmv, est le spécialiste des vacances Clubs à la montagne. C'est dans une ambiance familiale et décontractée que **mmv** accueille les clients dans ses 20 établissements au charme montagnard et à l'atmosphère festive.

Les vacanciers poseront leurs valises dans un cadre chaleureux, où confort et hospitalité sont les maîtres mots. La plupart des établissements bénéficient du label Résidence 4* ou Village de vacances 4*, ce qui, pour les voyageurs, est un gage de confiance, leur garantissant toutes les attentions nécessaires à un séjour parfaitement réussi.

Le concept unique de vacances Clubs à la carte offre à chacun la possibilité de passer le séjour qui lui correspond, que ce soit version cocon en Résidence dans un appartement « comme à la maison », ou version interactive en Hôtel Club. Le concept à la carte laisse en effet à tous les voyageurs la liberté de souscrire et de bénéficier ou non des services offerts par **mmv** et ce en amont comme pendant le séjour. **mmv** offre ainsi aux clients la satisfaction de ne payer que ce dont ils ont réellement besoin et envie (restauration, Spa, clubs enfants) et de créer leur séjour en toute liberté, le temps d'une escapade de quelques jours, d'un week-end ou d'une semaine.



EN RÉSIDENCE CLUB

Une formule locative avec des services hôteliers.

Le confort d'un appartement rien que pour vous, pour se retrouver comme à la maison et vivre l'Expérience Club **mmv en plus :**



- Location d'appartements équipés en gamme Confort, Famille ou Premium pouvant accueillir de 4 à 14 personnes
- Clubs enfants (Teams) toute la saison, de 18 mois à 17 ans, selon les Résidences, sur inscription et réservation
- Service de restauration en option (petit déjeuner, livraisons de courses, traiteur à domicile, service boulangerie, restaurants partenaires)
- Loisirs outdoor et animations à la carte
- Piscines et espaces Bien-être Aquarelaxants
- Spas, bain à remous, saunas, hammams, soins et massages
- Et en option pour votre plus grand confort : early check-in, parking, pack compliment, services hôteliers, animaux acceptés, etc.

EN HÔTEL CLUB

Une formule hôtelière avec 2 gammes d'Hôtels Club : 3* et 4*

Votre chambre privée et une multitude d'activités : une Expérience Club au top !



- 2 gammes de confort et de services
- Formule hôtelière en demi-pension, pension complète ou all-inclusive
- Chambres de 2 à 4 personnes, chambres communicantes et chambres familiales
- Clubs babies, Kids, Juniors et teens, de 18 mois à 17 ans
- Grands espaces d'animation
- Animations en plein-air
- Espaces Bien-être Aquarelaxants
- Spas, bain à remous, saunas, hammams, soins et massages
- Et en option : early check-in, late check-out, pack VIP, pack compliment, parking, linge de toilette, etc.

À VIVRE HIVER COMME ÉTÉ



La montagne est un terrain de jeu idéal pour tous les vacanciers. Sportifs comme voyageurs doux rêveurs apprécieront aussi bien en hiver les joies de la glisse et du grand manteau blanc hivernal, qu'en été la randonnée et la pratique d'activités sportives dans les grands espaces naturels.

Nos équipes d'animations mmv ont conçu des programmes d'activités sur mesure pour enfants et adultes hiver comme été, toujours plus innovants et au plus près d'une nature intacte.

Les Clubs mmv sont quasiment tous situés aux pieds des pistes pour le plus grand confort des clients. Pendant la saison d'hiver les vacanciers découvriront entre autre le ski, les nouvelles glisses, les sports nordiques.

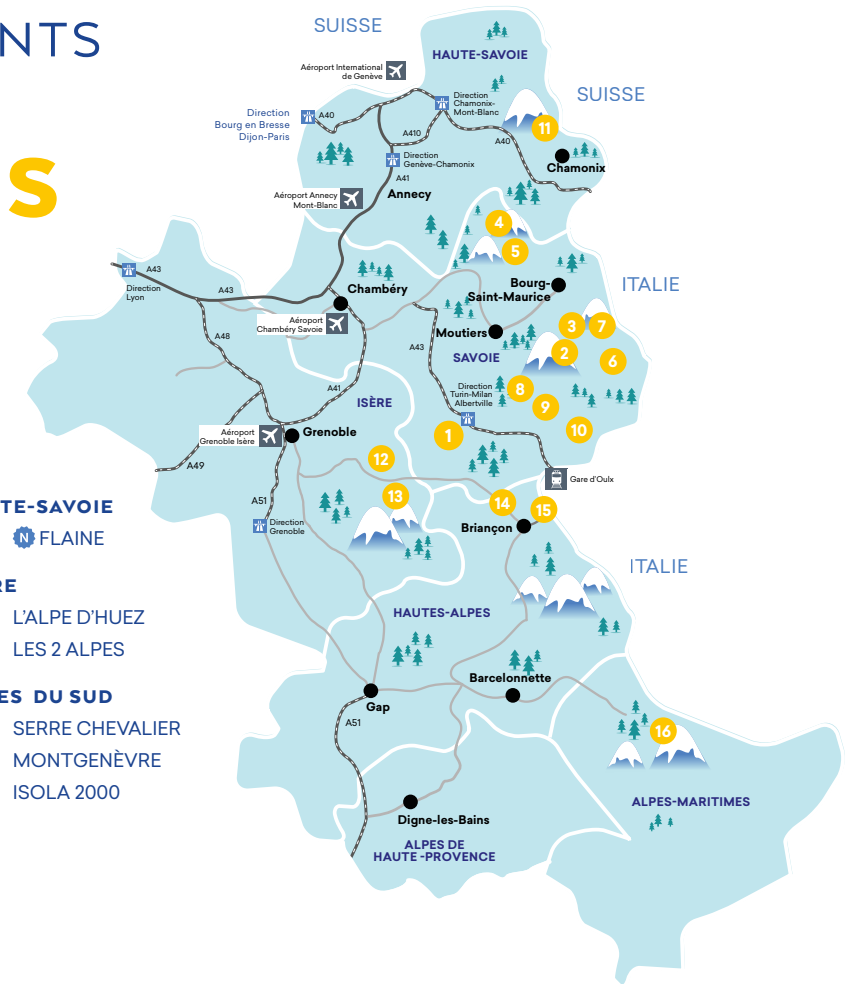
Côté mmv, nos équipes proposent de nombreuses activités comme la visite d'un village igloo, l'initiation au freestyle et snowboard, le rodéo luge, le snake glisse, le curling humain, des randonnées raquettes, de la luge nocturne, des descentes aux flambeaux, des séances aquatiques zen...

L'été découvrez 10 stations avec mmv. Les clients se laissent embarquer par les animateurs du Club pour des jeux en

pleine nature, des randonnées en famille accompagnées par des guides de haute montagne, des balades à cheval, de l'escalade. C'est aussi l'occasion de découvrir le rafting en eaux vives, la luge sur rail, la tyrolienne, l'accrobranche, le VTT.

Après s'être délassés dans la piscine et les espaces Aquarelaxant disponibles dans tous les établissements mmv, les clients petits et grands se retrouveront avec les animateurs pour des moments conviviaux comme les Retours gourmands, des soirées quizz, des dîners barbecue...

DES ÉTABLISSEMENTS IMPLANTÉS DANS 16 STATIONS



SAVOIE

- 1 LES SYBELLES - LE CORBIER
- 2 LA PLAGNE
- 3 LES ARCS
- 4 LES SAISIES
- 5 ARÈCHES-BEAUFORT
- 6 TIGNES
- 7 SAINTE-FOY TARENTOISE
- 8 LES MENUIRES
- 9 VAL THORENS
- 10 VAL CENIS

HAUTE-SAVOIE

- 11 FLAINE
- 12 L'ALPE D'HUEZ
- 13 LES 2 ALPES

ISÈRE

- 12 L'ALPE D'HUEZ
- 13 LES 2 ALPES

ALPES DU SUD

- 14 SERRE CHEVALIER
- 15 MONTGENÈVRE
- 16 ISOLA 2000

● Destinations hiver / été ● Destinations hiver



Promettant un espace idéal et adapté aux plus petits : *Les Sybelles, Arêches-Beaufort, les Ménuires, Val Thorens, l'Alpe d'Huez, Les 2 Alpes et Montgenèvre.*



À l'architecture authentique et aux espaces naturels préservés : *Arêches-Beaufort, La Plagne, Les Saisies, Montgenèvre, Sainte-Foy Tarentaise, Val Cenis.*



Les Trois Vallées, Paradiski, La Voie Lactée, Les Sybelles, Tignes, Le Grand Massif, Serre Chevalier Vallée, Alpe d'Huez Grand Domaine Ski, L'Espace Diamant.



Pour faire rimer vacances avec bien-être et remise en forme : *Serre Chevalier (station aux eaux thermales) Arêches Beaufort et Sainte-Foy Tarentaise.*



Disposant d'infrastructures sécurisées spécifiques (snowpark, border-cross, zones ludiques...) : *L'Alpe d'Huez, Isola 2000, La Plagne, Les Deux Alpes, Les Arcs, Les Ménuires, Sainte-Foy Tarentaise, Tignes, Val Cenis, Val Thorens.*



Proposant un espace préservé et des activités nordiques de montagne (chien de traîneau, sentiers raquette, ski de fond) : *Arêches-Beaufort, Isola 2000, Les Saisies, Montgenèvre.*



Proposant des sports d'exception pour tester ses limites aux amateurs d'adrénaline et sensations fortes : *Flaine, Tignes, Arêches Beaufort, Serre Chevalier, La Plagne.*



Pour conjuguer vacances avec amusement en famille grâce à des Packs station multi-activités avantageux : *Les Sybelles, Tignes, Isola 2000, Flaine, Les Ménuires, Les Sybelles, Les Saisies, Serre Chevalier.*

ANIMATIONS & AMBIANCE CLUB POUR TOUS

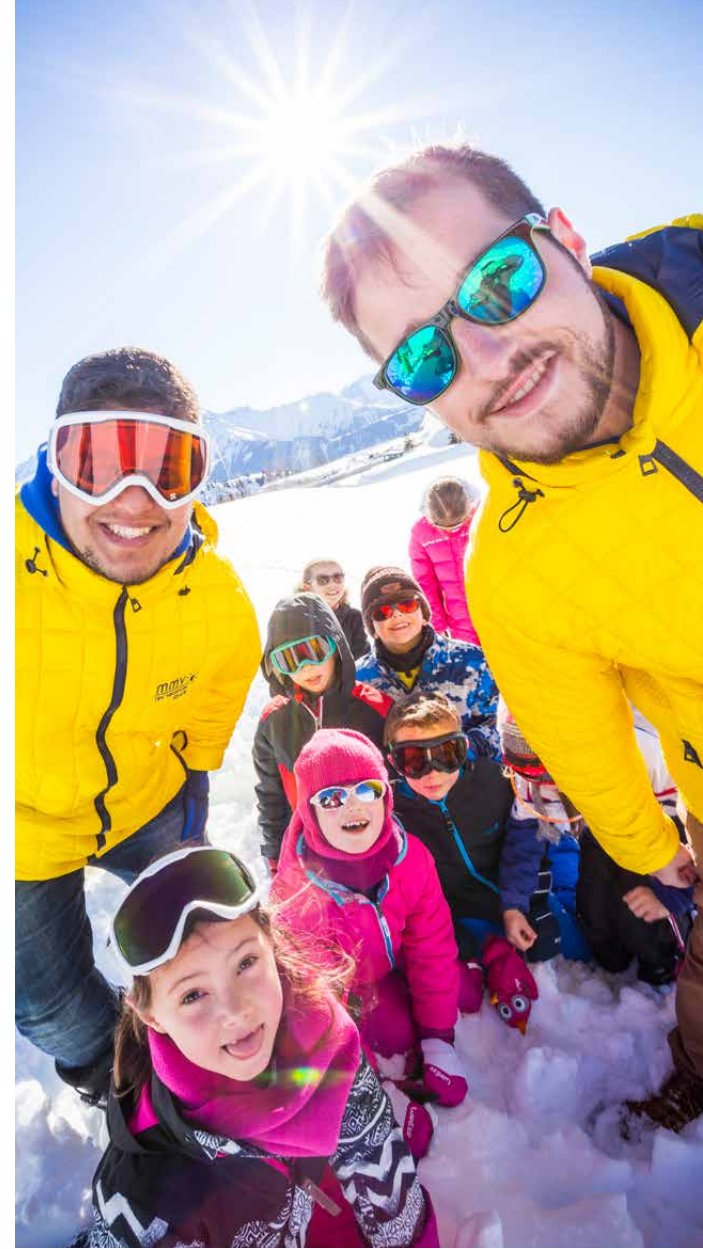
Les adultes pourront profiter pleinement de leur vacances en confiant leurs enfants aux Anim'mmv, une équipe d'animateurs qualifiés, attentionnés et dynamiques.

Les «Teams», les Clubs enfants version Résidence, sont une exclusivité **mmv**. Elles accueillent les enfants de 4 à 10 ans (dès 12 mois aux Sybelles et Arêches Beaufort) et leur proposent un programme d'animations varié toute la semaine. Les 11-17 ans sont quant à eux les bienvenus au Squ@t ados, un espace spécialement imaginé pour eux avec jeux, console, babyfoot, etc. Ils font également le plein de sensations fortes lors d'activités outdoor proposées par le Club.

Version Hôtel Club, Frizy et Mô, les mascottes de **mmv**, accueillent les plus petits et leur font découvrir les animaux de la montagne, les joies de la neige et de la glisse. Tom & Lilou, quant à eux, font le bonheur des aventuriers de 4 à 10 ans avec les spectacles, la mini disco, les chasses aux trésors et de nombreuses autres animations. Et pour, les 11-17 ans, toujours le Squ@t ados et des activités outdoor sur mesure.

mmv garantit à tous les clients des vacances festives et animées, en journée comme en soirée. Un programme d'animations riche et varié leur est proposé tous les jours.

Retours gourmands, activités outdoor, sorties raquettes, randonnées, démonstration culinaire, show **mmv**, **mmv** Games, blind-test ou bien encore Programme Zen, tout a été pensé pour que les vacanciers s'amuse et lâchent prise.



UN COCON DE DÉTENTE

Parce que vacances à la montagne est synonyme de sérénité et de lâcher prise, mmv offre aux clients une pause bien-être dans tous les établissements.

Le cadre est idéal pour se recentrer sur les fondamentaux : le mieux-être, la détente et l'épanouissement personnel. Au retour d'une journée de ski ou d'une randonnée en pleine montagne, les vacanciers apprécient de venir se détendre dans les espaces dédiés.

La plupart des Résidences Club et Hôtels Club disposent de piscines intérieures ou extérieures chauffées, souvent agrémentées de transats pour une détente absolue et un bain de soleil face aux montagnes. Dans les Espaces

Aquarelaxant, les clients en quête de calme et de sérénité viennent profiter du bain à remous, du sauna et du hammam. Et pour une expérience zen absolue, **mmv** propose dans ses Spas, des soins et des massages du visage ou du corps prodigués par des experts.

Instants Zen : La Résidence Club 4* L'Etoile des Cimes à Sainte-Foy-Tarentaise, et la Résidence Club 4* La Clé des Cimes à Arêches-Beaufort offrent aux vacanciers la possibilité d'un séjour résolument tourné autour du bien-être grâce à un programme Zen. Chaque jour, des activités wellness, du yoga, des séances de Pilates, de respiration ou de relaxation sont proposées aux clients.

NOUVEAUTÉS 2021



Parce que vacances au ski riment aussi avec gastronomie, **mmv** adore mettre les petits plats dans les grands

DES VACANCES GOURMANDES

En Hôtel Club, les clients peuvent choisir entre différentes formules de restauration : demi-pension, pension complète ou option all-inclusive, qui inclut une sélection de cocktails et de vins en dégustation au bar. Les vacanciers sont accueillis tous les jours dans de grandes et agréables salles de restaurant, dans une ambiance conviviale autour de buffets variés et généreux pour ravir toutes les papilles.

Chaque semaine, sont organisés un dîner savoyard et un dîner Signature, dont le menu a été élaboré par le Chef étoilé Cédric Campanella. Depuis maintenant 3 ans, celui-ci collabore à la réalisation des menus Signature et à la formation des Chefs de tous les Hôtels Club **mmv**. Au menu des recettes élaborées avec soin pour les gourmets: Haricots coco déclinés en salade et purée, Haddock fumé et vinaigrette à l'aneth, Dos de cabillaud avec riz vénéré, tomates confites et oignon vert au citron saumuré et jus d'arêtes

réduit, Allumette pailletée aux marrons de l'Ardèche, un délice ! Enfin, pour satisfaire tous les palais **mmv** propose désormais des **menus Vegan et sans gluten.**

En Résidence Club, les clients bénéficient d'offres spéciales avec des restaurants partenaires, de services de livraison de courses ou de repas et même du service boulangerie, croissants et baguettes les attendent le matin à la réception. Certaines Résidences Club proposent également l'option demi-pension avec un restaurant partenaire attenant.

A l'heure du goûter **mmv** met tout le monde d'accord : dans tous les établissements le **Retour Gourmand** est une institution. Petits et grands sont invités à déguster crêpes, gaufres, fondue au chocolat ou encore pop-corn et chocolat chaud !



Cet hiver, mmv propose 2 nouveaux Clubs, toujours au cœur des plus belles montagnes alpines !

Sur le beau domaine des Sybelles, c'est une toute nouvelle Résidence Club 4* qui vient de sortir de terre et qui séduira à coup sûr ! Dans la station familiale du Corbier, elle offre le contexte idéal pour découvrir le 4ème domaine skiable de France tout en étant dans un cocon. Sa construction écologique en blocs modulables en bois en fait la première résidence en station de ce type. 99 appartements spacieux et chaleureux, tout équipés, avec balcon, décorés dans un esprit montagne attendent les futurs voyageurs. **L'Etoile des Sybelles** s'anime autour d'un agréable salon cosy avec une belle cheminée et un espace bar, et des Teams pour les enfants de 4 à 15 ans. La piscine intérieure et extérieure chauffée dotée d'une terrasse exposée sud et son Espace Aquarelaxant garantissent de véritables moments de détente pour un séjour inoubliable.



Redécouvrez La Plagne dans un cadre convivial et festif, avec un nouvel Hôtel Club 4* **Plagne 2000** fraîchement re-décoré et repensé, classé Village de Vacances 4 étoiles ! Dans un esprit avant-gardiste, il propose désormais 224 chambres tout confort avec une décoration contemporaine et bénéficiant de services hôteliers de qualité. Les espaces de vie (salon de réception, salle d'animation, bar et restaurant) sont majestueux. Ils séduisent par leur décoration et ont été agencés pour proposer une Expérience Club optimisée. En journée, on profite de la terrasse ensoleillée face aux pistes, on se délasse à l'Espace Aquarelaxant tout neuf, avant de se retrouver en soirée pour un moment festif autour du vaste espace bar et de la salle de spectacle. Le temps est au partage et à la convivialité !

Nouveauté également pour cet été, **l'Hôtel Club Le Flaine entièrement rénové** accueillera pour la première fois les clients **mmv** dans la station homonyme afin qu'ils la découvrent en version estivale !

Côté prestations, mmv fait le plein de nouveautés et enrichit sa proposition de vacances pour le plus grand bonheur des voyageurs :

- ▶ Mise en place de menus Vegan et sans gluten dans les Hôtels Club
- ▶ La formule All Inclusive disponible hiver et été dans les Clubs de Tignes et de Serre Chevalier
- ▶ Un superbe Club rénové à Flaine
- ▶ Des formules Escapades pour des séjours flexibles de 2 à 6 nuits.



UNE STRATÉGIE ADAPTÉE AUX ENJEUX DU TOURISME



ENJEU N°1

(RE)DÉCOUVRIR LA MONTAGNE

mmv, pure player français de la montagne, bénéficie d'une expertise solide des territoires sur lesquels il est implanté : Savoie, Haute Savoie, Isère et Alpes du Sud. « Contraints » dans un premier temps de rester dans l'Hexagone cet été, c'est avec un réel plaisir et une véritable fierté que les français ont redécouvert leurs terres et leurs patrimoines. L'engouement pour la montagne démontre que les voyageurs ont su apprécier les bénéfices d'un séjour en altitude : liberté, évasion, moments d'introspection en pleine nature et moments plus conviviaux et festifs, en famille ou entre amis.

mmv revendique un savoir-faire et savoir-être montagne, grâce aussi au travail d'hommes et de femmes investis, passionnés, réels ambassadeurs de ce territoire. Leur connaissance de leur environnement est sans limite et ils ont à cœur de partager l'héritage de leurs régions.

Ainsi, mmv propose de nombreuses animations permettant de comprendre et de s'initier à l'art de vivre en montagne : des visites de fermes pédagogiques comme chez Pépé Nicolas aux Ménuires, des randonnées sur le Mont Blanc avec des guides de haute montagne, des visites de hameaux typiques et classés, comme le village du Monal, des rencontres avec des sportifs de haut niveau

et des moniteurs de l'ESF, ou encore des sorties avec des mushers... Egalement au programme, des activités retour au source comme la construction d'igloo ou de traîneau, l'aménagement de bivouac, la préparation de luge, etc.

Pour attirer une clientèle de néo-skieurs ou de proximité qui découvre pour la première fois son propre terrain de jeux, mmv a imaginé l'Offre Découverte, pour faciliter l'accès au ski sans complexes. Disponible dans 9 stations, elle comprend deux cours de ski, la location du matériel, une randonnée en raquettes et une réduction de 20% sur un soin ou un massage. Pour aller encore plus loin **mmv** travaille sur des packages multi-activités sans ski.



Avec son offre de vacances Club à la carte, mmv a compris très tôt que la flexibilité est un critère essentiel pour les voyageurs.



ENJEU N°2

RÉASSURANCE ET FLEXIBILITÉ, DEUX INCONTOURNABLES

mmv, s'est imposé comme précurseur en conjuguant la flexibilité et la réassurance comme critères essentiels pour ses clients. Dans le contexte de la crise de la COVID19, le groupe offre aux vacanciers les garanties nécessaires pour réserver leur séjour et propose une large gamme d'assurance, dont le remboursement en cas d'annulation et/ou d'impossibilité de voyager. **La flexibilité du parcours client** est également essentiel. **Ainsi mmv fait de l'offre à la carte sa spécialité :**

► **La durée de séjour :** parce que les voyageurs recherchent des expériences différentes, **mmv** leur offre la possibilité de réserver la durée qu'ils souhaitent. Fini la semaine obligatoire du samedi au samedi. Il est tout à fait possible de venir pour un week-end, un week-end prolongé ou quelques jours en pleine semaine. Cela répond également à **la tendance de la micro-aventure et du tourisme local.**

► **Le choix des prestations :** chez **mmv**, les vacanciers ne paient que ce qu'ils consomment. En Résidence Club, ils ont le choix de profiter ou non des services de restauration, des animations ou des espaces Bien-être. Côté Hôtel Club, le choix de la formule de restauration, des animations et des services hôteliers leur est également laissé. Pour encore plus de facilité, celui-ci peut se faire en amont, lors de la réservation ou à leur arrivée.

► La simplification du parcours client grâce au déploiement du digital et notamment **l'application mmv CLUB**, qui permet d'accéder à de nombreux services : online check-in, paiement du solde, messagerie dédiée, réservation d'activités, de soins ou de panier repas, etc. Véritable compagnon de séjour, elle est aussi l'outil idéal pour tout connaître des informations pratiques, des programmes d'animations et des événements à ne pas manquer.

ENJEU N°3 LA SÉCURITÉ SANITAIRE DES VOYAGEURS

Dans le contexte actuel, mmv fait de la sécurité de ses vacanciers sa priorité avant comme pendant le séjour.

mmv a élaboré le programme « Safe with Us », un protocole sanitaire complet suivant la totalité du parcours client, validé par Bureau Veritas. Il permet d'assurer la protection des salariés et des clients avec notamment une désinfection régulière des lieux communs, chambres et appartements, la mise à disposition de distributeurs de gels hydroalcooliques, la mise en place de sens de circulation permettant la distanciation sociale, le port du masque obligatoire, la sensibilisation et la formation de tous les corps de métiers ainsi que la présence d'un « référent hygiène » dans chaque Club.

Tout au long des saisons, les personnels formés ont accompagné les clients dans cette démarche inédite de déploiement de normes et de procédures adaptées à la lutte contre la pandémie. **Parce qu'un séjour avec mmv doit rimer avec sérénité, lâcher-prise et la garantie de vacances Club réussies**, hébergement, restauration, espaces communs, animations, tout a été testé et approuvé pour se sentir en sécurité tout en profitant du meilleur de l'expérience Club mmv.

safe with us

LA DEMARCHE SAFE WITH US, GAGE DE SERIEUX ET DE SECURITE

Tous les établissements mmv ont été contrôlés et certifiés par Bureau Veritas, leader mondial des tests, de la certification et de l'inspection. Découvrez notre démarche et ses six engagements :

 Formation du personnel	 Services Digitaux au service du 'sans contact'	 Protection de tous et hygiène renforcée
 Flexibilité et organisation dans les restaurants	 Attention particulière aux plus jeunes	 Animations et activités pour tous



ENJEU N°4 DES VOYAGES À IMPACT POSITIF

À ce titre, mmv s'engage en 7 points en faveur d'un tourisme plus responsable :

1. Préserver les ressources : limiter au maximum l'impact de l'activité sur l'environnement en réduisant la consommation et la production de déchets. Ainsi, pour valider ses avancées et actions, mmv a décidé de lancer une démarche de labellisation.

2. Intégrer les règles de l'écoconstruction pour tous les nouveaux bâtiments. mmv s'est engagé depuis de nombreuses années à prendre en compte, dès la conception, des critères écologiques en s'appuyant sur des démarches, des normes et des labels reconnus. Pour exemple, la construction de la nouvelle Résidence Club 4*



L'Etoile des Sybelles, une construction écologique en blocs modulables en bois qui devient la première résidence en station de ce type.

3. Intégrer la consommation responsable dans l'offre de restauration. L'alimentation de bonne qualité est une préoccupation croissante dans notre société, c'est pourquoi mmv porte un soin particulier à privilégier des produits sélectionnés et élaborés avec soin par ses chefs.

4. Promouvoir les achats responsables. Les achats ont aujourd'hui un fort impact sur l'environnement, en privilégiant des achats responsables, mmv limite celui-ci, par exemple, en privilégiant des produits bios ou recyclés.

5. Sensibiliser et mobiliser les équipes. Parce que les équipes sont les principaux vecteurs et acteurs de sa politique de Tourisme Durable, mmv accorde une attention particulière à les intégrer à cette démarche responsable.

6. Informer et sensibiliser les clients pour communiquer et diffuser les valeurs afin d'aider les vacanciers à les comprendre et adhérer à cette démarche.

7. S'impliquer dans des projets solidaires.

DÉCOUVREZ LES CLUBS mmv

Envie d'explorer l'univers mmv ? Découvrez les 20 Hôtels et Résidences situés dans les plus belles montagnes françaises qui déclinent l'Expérience Club mmv. Notre sélection de coups de cœur a été élaborée avec soin par les Directeurs des Clubs, véritables ambassadeurs des destinations où ils sont présents, afin de proposer aux clients des moments d'exception à partager aussi bien dans nos Clubs que dans la station.

LES PRESTATIONS EN RÉSIDENCE CLUB

- ▶ Appartements du 2 au 7 pièces spacieux et soigneusement décorés
- ▶ Appartements Confort, Famille et Premium
- ▶ Services Hôtelières, Wifi
- ▶ Service de restauration en option
- ▶ Teams Enfants de 1 à 17 ans
- ▶ Piscine chauffée avec Espace Aquarelaxant
- ▶ Massages et soins en Spa
- ▶ Rendez-vous animés et gourmands
- ▶ Loisirs outdoor
- ▶ Prestation glisse : magasin dépôt, matériel, forfaits

LES PRESTATIONS EN HÔTEL CLUB

- ▶ Chambres spacieuses et soigneusement décorées
- ▶ Service hôtelier complet, Wifi
- ▶ Différentes formules de restauration : Demi-Pension, Pension complète, M'Bistro et All inclusive
- ▶ Clubs Enfants de 18 mois à 17 ans
- ▶ Piscine chauffée avec Espace Aquarelaxant
- ▶ Massages et soins en Spa
- ▶ Animations journée et soirée
- ▶ Activités Outdoor
- ▶ Prestation glisse : magasin, matériel, forfaits

Afin de garantir une harmonisation des établissements et une prestation d'une grande qualité, quel que soit le lieu de séjour choisi, les prestations sont quasiment similaires dans toutes les Résidences Club et dans tous les Hôtels Club.

L'ÉTOILE DES SYBELLES

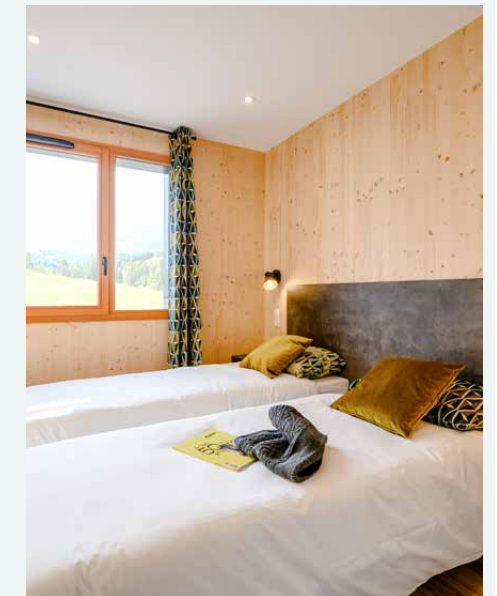
Station : **Le Corbier** – Ouverture : **Été / Hiver**



Carnet rose 2021 : Située au centre du Corbier, station piétonne idéale pour les familles, la toute nouvelle Résidence Club mmv ouvre ses portes en janvier ! Sa construction écologique en blocs modulables en bois en fait la première structure en station de ce type. Les 99 appartements équipés avec balcon, sont spacieux et chaleureux, dans un esprit montagne. Le Club s'anime autour d'un salon cosy avec une belle cheminée et un bar, ainsi que des Teams enfants de 1 à 15 ans disposant d'espaces ludiques. La piscine intérieure/extérieure chauffée est dotée d'une terrasse exposée sud et des espaces bien-être et son Spa, garantissent de véritables moments de détente.

Coups de cœur d'expert :

- ♥ *S'envoler en ULM et profiter d'une vue exceptionnelle sur tout le domaine skiable des Sybelles. Un instant magique, un effet inégalé !*
- ♥ *Visiter l'atelier de Rembertin, un atelier artisanal de création d'articles de cuir, situé à Villarembert.*
- ♥ *S'offrir un dîner exceptionnel au bord du lac Eriscal, un magnifique observatoire pour regarder les étoiles. Servie sous igloo, la fondue savoyarde prend une saveur inédite !*



L'ALTAVIVA

Station : **Tignes** – Ouverture : **Été / Hiver**



Idéalement située, la Résidence Club mmv L'Altaviva a ouvert ses portes en décembre 2018 ! Bardée de bois et de pierres, elle bénéficie d'une large terrasse orientée plein sud face aux pistes, dont profitent le restaurant et la piscine intérieure chauffée. La Résidence Club a reçu le Traveller Review Award de Booking.com en 2020 grâce aux avis positifs des clients. Elle propose 151 appartements élégants, dotés de balcon avec vue sur le domaine skiable ou sur la vallée, très confortables et bien équipés. Les voyageurs seront séduits par le très bel espace réception et son salon cheminée autour duquel se trouvent les Clubs enfants. Le vaste Spa comprend une piscine, un Espace Aquarelaxant et des cabines de soins pour des moments de pure détente.

Coups de cœur d'expert :

- ♥ *Nouveau cette année : le village igloo, les jeux Inuits et la piste de curling sur les rives du lac de Tignes.*
- ♥ *Embarquer sur le plus haut et plus grand téléphérique-terrasse de Tignes à plus de 3032 m d'altitude sur le glacier de Grande Motte, l'un des plus beaux panoramas des Alpes françaises.*
- ♥ *Pour l'après-ski, rendez-vous au centre sportif Tignespace (simulateur de golf, escalade, sports de raquettes...) ou à l'espace aquatique Le lagon à Tignes Le Lac.*

LES CHALETS DES CIMES

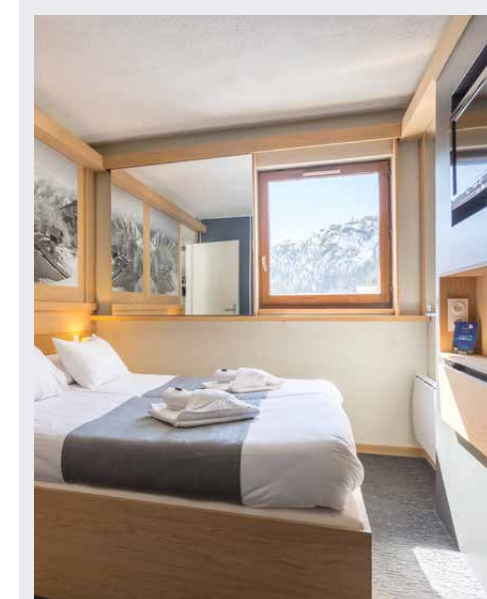
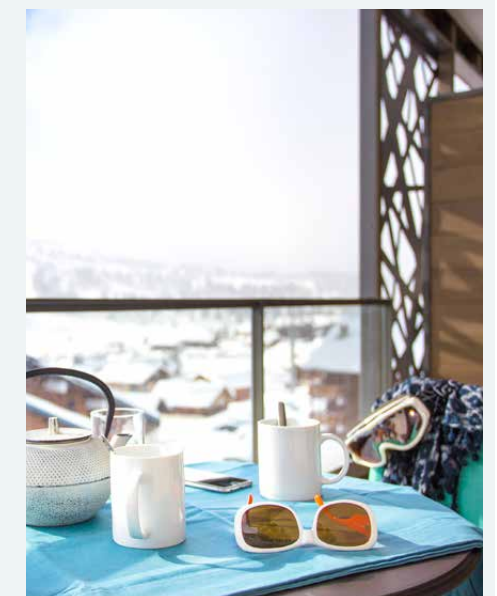
Station : **Les Saisies** – Ouverture : **Été / Hiver**



Dans un coin de paradis, au point culminant de cette station de charme avec vue panoramique, la Résidence inaugurée en décembre 2018 propose 126 appartements Confort ou Premium ! Toute en élégance, elle se compose également de 8 chalets indépendants qui entourent une petite placette où se déroulent de nombreuses animations. Très proches des pistes, certains permettant un départ ski aux pieds. L'établissement dispose d'appartements spacieux aux prestations soignées et d'un très bel espace réception avec salon panoramique, qui offre une vue imprenable sur la station. Les baies vitrées de la piscine intérieure chauffée et du Spa s'ouvrent sur un paysage d'exception. Les enfants de 4 à 17 ans retrouvent les animateurs de la Team Kids toute la saison.

Coups de cœur d'expert :

- ♥ *Accéder au mont Bisance, à pied l'été, en télésiège l'hiver, pour une vue imprenable sur le Mont Blanc.*
- ♥ *Oser le Mountain Twister, la descente en luge sur rails située juste à côté de la résidence et ouverte été comme hiver ou buller au centre aquatique Le Signal.*
- ♥ *Visiter la coopérative laitière du Beaufortin et goûter les produits du terroir sur les marchés des producteurs locaux des Saisies.*



LES BRÉVIÈRES

Station : **Tignes** – Ouverture : **Été / Hiver**



À seulement 150m du départ des télécabines, au cœur du village de charme Les Brevières, l'Hôtel Club propose 131 chambres confortables à la décoration contemporaine. Les mini-suites familiales peuvent accueillir jusqu'à 5 personnes. Les enfants sont pris en charge par une équipe d'animation qui chouchoute les plus petits comme les ados. Le vaste espace bar prolongé par une salle de spectacles, est le théâtre de belles soirées sous de hautes poutres de bois chaleureuses. Invitation au voyage, le restaurant savoyard et sa grande baie vitrée ainsi que le Spa et son Espace Aquarelaxant. Et tout cela au cœur d'une station dynamique aux nombreuses activités hiver comme été !

Coups de cœur d'expert :

- ♥ *Tester le Bun J Ride. Débarqué il y a peu à Tignes, il combine le saut en tremplin, le saut à l'élastique et la tyrolienne.*
- ♥ *Oser la plongée sous glace au lac. Une expérience unique, pour découvrir un monde fait de silence, baigné par une lumière particulière.*
- ♥ *Descendre la piste de luge Pala 'fou : 3 km de piste dédiée, 1 tunnel de 40 mètres, une ligne de pente naturelle. Sensations fortes garanties !*

LA CLÉ DES CIMES

Station : **Arêches-Beaufort** – Ouverture : **Été / Hiver**



Adossée aux pentes des alpages, face au village authentique et aux sommets inspirants qui l'entourent, la résidence est le point de départ idéal pour allier ski, randonnée et découverte du terroir en dégustant du fromage de Beaufort dans les fermes alentours. Depuis décembre 2018, elle propose 114 appartements confortables, décorés avec soin et bien équipés, de 2 à 5 pièces et dispose d'une belle cheminée qui crée une atmosphère conviviale dans le foyer. Résolument orientée vers le Bien-être, outre les animations, elle propose un programme d'activités Zen quotidien autour de la relaxation et du lâcher-prise, sa piscine couverte et un magnifique Spa avec terrasse ensoleillée. Les enfants sont accueillis de 18 mois et à 15 ans dans les Teams mmv.

Coups de cœur d'expert :

- ♥ *Le Plateau du Cuvy, accessible depuis le télésiège du grand Mont, permet de découvrir un panorama magnifique sur le massif du Mont Blanc et les sommets du Beaufortain.*
- ♥ *La mythique colline de « La Boule de Gomme », terrain de luge du village pour un moment en famille.*
- ♥ *Prendre l'apéritif au Bar à vin « L'Accord », planche de charcuterie, fromages, un lieu cosy entre amis et dîner au 9 Névés proposant des plats élaborés à partir de produits locaux.*





PLAGNE 2000

Station : **La Plagne Aime 2000** – Ouverture : **Hiver**



Nouveauté Hiver 2021: face au Mont-Blanc, l'Hôtel Club Plagne 2000 entièrement rénové affiche plus de confort allié à une décoration contemporaine. Sa vue panoramique et sa situation stratégique au cœur du domaine de La Plagne – Paradiski en font le lieu de vacances idéal pour satisfaire toutes les envies. 224 chambres agréables, dont des mini-suites familiales qui peuvent accueillir jusqu'à 5 personnes ! Les clients peuvent savourer une boisson chaude sur la terrasse ensoleillée face aux pistes. Ils profitent du vaste espace bar prolongé par la salle de spectacles sous de hautes poutres de bois chaleureuses. Les Clubs enfants, avec accompagnement aux cours de ski, font le bonheur des familles. L'Espace Aquarelaxant et le Spa avec massages et soins, offrent une détente absolue.

Coups de cœur d'expert :

- ♥ Admirer le paysage depuis le glacier de Bellecôte à 3 200 m d'altitude, accessible aussi pour les piétons par la télécabine pour une vue imprenable et du grand ski.
- ♥ Se promener à pied sur le plateau Du Dou Du Praz, perdu en milieu de montagne sans remontées autour, et découvrir les nombreux chemins piétons dont un part de devant l'hôtel.



LE CENTAURE

Station : **Belle Plagne** – Ouverture : **Hiver**



Proposée par le partenaire Terréens, la Résidence idéalement située au pied des pistes domine le village de Belle-Plagne. De là, on jouit d'une vue à couper le souffle sur les monts enneigés ! A l'intérieur des appartements lumineux et spacieux, allant du studio au 5 pièces, au style cosy et montagnard rappellent la douceur d'un cocon. Le salon chaleureux plonge les vacanciers dans une atmosphère ouatée au coin du feu. La détente est assurée grâce à une belle piscine intérieure chauffée avec vue imprenable sur les pistes enneigées. Un espace est dédié au bien-être et à la relaxation.

Coups de cœur d'expert :

- ♥ Glisser sur un bobsleigh, au choix en bob à 3 plus le conducteur ou seul en monobob version frisson semi-couché face à la descente.
- ♥ Dévaler la Funslope, piste bleue scénarisée avec des sauts, bosses, virages relevés, escargots et modules scénarisés, et le Live 3200, un espace exceptionnel à 3200 mètres pour une vue imprenable et du grand ski.



LES SITELLES

Station : **La Plagne Montalbert** – Ouverture : **Été / Hiver**



L'Hôtel Club partenaire VVF Les Sittelles se situe dans le village de Montalbert, authentique et montagnard au cœur de la station familiale de La Plagne. Forte de ses 425 km de pistes de ski c'est la destination idéale pour votre séjour à la montagne tout proche des pistes, au milieu de grands espaces naturels préservés, il offre 93 chambres réparties sur 5 étages. Après une journée animée, ou pour une parenthèse relaxante, les clients aiment profiter du Spa et de l'espace Bien-être avec sauna, hammam, bains à remous. Le restaurant et sa vue panoramique accueillent les vacanciers pour des petits déjeuners copieux, des déjeuners festifs et des dîners savoyards.

Coup de cœur d'expert :

- ♥ S'offrir une soirée inoubliable *Over the Moon*, une ancienne dameuse réaménagée en chambre cocooning avec jacuzzi... L'accès est possible uniquement en dameuse. Au programme, dîner au Champagne et nuit sous les étoiles, perdus au cœur de la montagne.
- ♥ Fabriquer sa tomme comme un véritable maître fromager, grâce à l'expertise de Roland Loyer du restaurant Le Forperet.

ALTITUDE

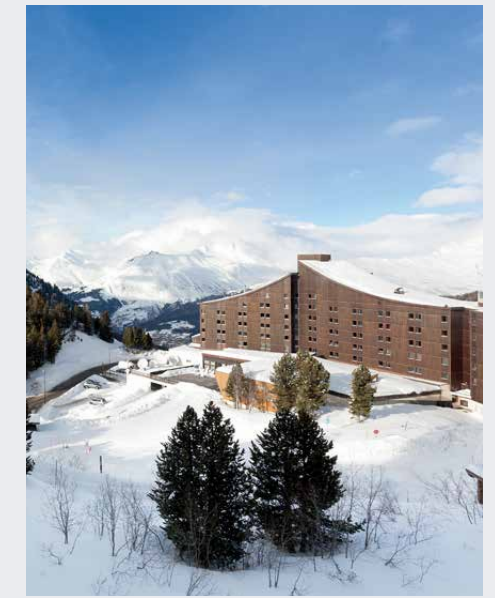
Station : **Les Arcs** – Ouverture : **Hiver**



Si l'Hôtel Club **mmv** Altitude des Arcs est un point de départ idéal pour rejoindre le domaine skiable Paradiski, c'est également un cocon pour se détendre face au massif du Mont Blanc. Planté dans un décor enneigé, l'Hôtel dispose de 230 chambres et réunit tous les atouts pour des vacances Club réussies: une terrasse ensoleillée avec vue imprenable sur les sommets, une piscine intérieure avec de grandes baies vitrées, un Spa avec un Espace Aquarelaxant pour se détendre, des Clubs pour une prise en charge totale des enfants tout au long des vacances, ainsi qu'un espace restauration chaleureux et d'un bar dans un beau salon avec cheminée.

Coups de cœur d'expert :

- ♥ Se rendre au sommet de l'Aiguille rouge pour profiter d'un panorama exceptionnel à 360° sur la chaîne des Alpes et défier la passerelle qui plonge dans le vide.
- ♥ Visiter le Village igloo situé à 2 100 m d'altitude : 21 jours de construction, 7 500 m³ de glace, 350 m² de surface, tout un programme.



LES MÉLÈZES

Station : **Les Arcs** – Ouverture : **Hiver**



Au cœur de la station Arc 2000, on profite de l'ambiance chaleureuse de l'Hôtel Club Les Mélèzes, départ skis aux pieds pour profiter du spectaculaire domaine Paradiski et ses 425 km de pistes. L'hôtel est idéalement situé à 70 mètres des pistes et dispose d'un restaurant avec vue panoramique sur le massif du Mont Blanc ! Il possède également une magnifique terrasse exposée sud-ouest, idéale pour un bain de soleil. Les 135 chambres contemporaines sont spacieuses et peuvent accueillir de 2 à 5 personnes. Les Clubs enfants et un espace Spa avec hammam, sauna ainsi que des cabines de soins, ravissent les clients petits et grands.

Coups de cœur d'expert :

- ♥ Déguster les produits d'Odile. Véritables délices du terroir, elle les propose à la vente et à la dégustation tous les vendredis dans notre établissement.
- ♥ S'essayer à la descente aux flambeaux et à la glisse de nuit.
- ♥ Tester les activités de L'Espace Mille 8 à Arc 1800 ou dévaler les pistes Natur' (non damées).



L'ÉTOILE DES CIMES

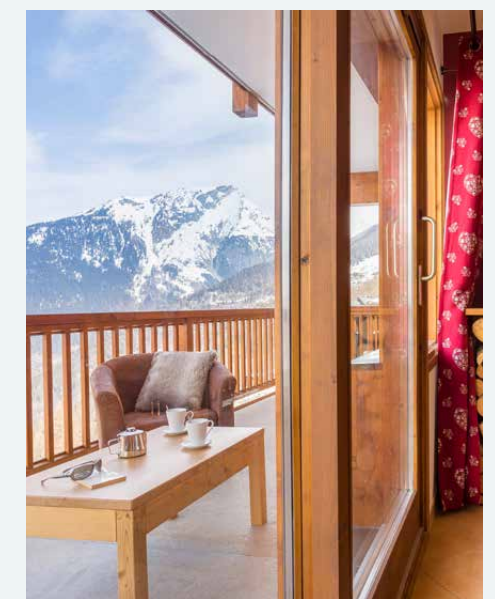
Station : **Saint-Foy Tarentaise** – Ouverture : **Été / Hiver**



Située au cœur de Sainte-Foy Tarentaise, village typique classé du Monal, la Résidence Club **mmv** L'Etoile des Cimes s'intègre parfaitement dans son environnement grâce à son architecture régionale contemporaine en bois et pierre. Isolation naturelle, peintures bio, énergies renouvelables : elle respecte les règles de l'écoconstruction. Des fenêtres, du balcon ou de la terrasse des 113 spacieux appartements, on admire les sommets enneigés. La réception, avec salon cheminée, accueille les vacanciers pour un Retour gourmand chaque fin de journée. Les enfants de 4 à 15 ans sont encadrés par les animateurs des Teams enfants. Cette résidence à l'ambiance familiale est tournée vers le Bien-Être avec son Programme exclusif alliant Pilates, yoga, relaxation, méditation.

Coups de cœur d'expert :

- ♥ Faire une descente en yooner, rigolade assurée de 7 à 97 ans !
- ♥ Faire une sortie de ski hors-piste avec un guide. Notre préférée : la visite du hameau classé du Monal.
- ♥ Prendre une fondue à emporter pour la manger bien au chaud dans son appartement. Le restaurant partenaire le W en propose ainsi que le restaurant le Saint Germain.





LE CŒUR DES LOGES

Station : **Les Menuires** — Ouverture : **Été / Hiver**



Située à l'entrée des Menuires, la Résidence Club mmv Le Cœur des Loges ouvre les portes du plus vaste domaine de randonnées des 3 Vallées. Habillée de bois et de pierre, cette résidence néo-savoyarde surplombe un paysage époustouflant. Ses 153 appartements du 2 au 6 pièces sont spacieux et offrent des prestations raffinées. Elle ravit les voyageurs avec sa belle piscine intérieure chauffée, son Spa et sa terrasse panoramique. Située à quelques mètres des remontées mécaniques, la résidence offre un accès facile aux diverses activités proposées par la station de ski familiale. De beaux espaces de réception accueillent les vacanciers pour des soirées entre amis, des animations après-ski et les enfants de 4 à 15 ans sont encadrés par les animateurs des Teams. Le restaurant situé au sein de la résidence réserve un accueil privilégié du petit-déjeuner au dîner et propose également pizzas et plats savoyards à emporter.

Coups de cœur d'expert :

- ♥ S'offrir un repas avec vue au Restaurant - Ferme Chez Pépé Nicolas aux produits 100% locaux et à la vue imprenable (situé entre Les Menuires et Val Thorens).
- ♥ S'émerveiller au coucher de soleil au Lac des Echaux et sur le Grand Lac.
- ♥ Exalter ses papilles avec « Le Panier de Franck », présent une fois dans la semaine dans le hall de la réception, vente et dégustation de produits locaux.



LES AROLLES

Station : **Val Thorens** — Ouverture : **Hiver**



Val Thorens, la plus haute station d'Europe, trône dans toute sa majesté au sommet des Trois Vallées, le plus grand domaine skiable du monde avec ses 600 km de pistes. Entièrement rénové dans un style contemporain, l'Hôtel Club mmv Les Arolles offre une ambiance montagnarde très chic et propice au repos et à la détente, skis aux pieds au centre de Val Thorens. Les 200 chambres rénovées affichent une décoration design. L'hôtel offre de grands espaces de vie à l'ambiance conviviale avec une terrasse plein sud, un grand bar et une belle scène pour les animations. Pendant que les enfants s'amuse dans leurs Clubs respectifs ou sur les pistes, les grands se prélassent sur la terrasse, au Spa et à l'Espace Aquarelaxant.

Coups de cœur d'expert :

- ♥ Admirer le coucher de soleil depuis le sommet du funitel de Pecllet.
- ♥ Voyager dans l'espace en descendant à la tombée de la nuit la piste de luge Cosmojet et glisser avec une frontale durant 6 km.
- ♥ Embarquer pour La cime de Caron à 3 200 m d'altitude. Du sommet, admirer un panorama à 360° sur plus de 1000 sommets des Alpes françaises, italiennes et suisses qui s'offrent aux privilégiés avec en toile de fond le Mont Blanc.



LE VALCENIS

Station : **Val Cenis** — Ouverture : **Hiver**



Au pied des pistes, proche du village de Val Cenis Lanslebourg, l'Hôtel Club mmv Le Val Cenis à l'ambiance conviviale, a gardé une taille humaine avec ses 55 chambres spacieuses aux allures de chalets de montagne. Il fait bon se retrouver au Spa, dans la piscine intérieure chauffée ou sur les terrasses ensoleillées au magnifique panorama. À l'heure du repas, on aime se rendre dans le restaurant de l'Hôtel pour découvrir des mets de la région lors de vacances à la neige. Le soir, comme la journée, on adore se divertir aux côtés des équipes d'animateurs, lors de pique-niques sur les pistes ou de soirées à thèmes sur la patinoire extérieure.

Coups de cœur d'expert :

- ♥ Pique-niquer à 2 000 m d'altitude au lac de Mont Cenis : calme, sérénité et panorama exceptionnel garantis.
- ♥ Randonner dans le parc National de la Vanoise, enveloppé de montagnes élevées, culminant à plus de 3 000 m, et sur lesquelles subsistent de nombreux glaciers.
- ♥ Visiter Les Forts de L'Esseillon, un ensemble architectural de défense militaire du 19ème siècle.

LE FLAINE

Station : **Flaine** — Ouverture : **Été / Hiver**



L'hôtel Le Flaine mmv est situé au cœur de cette station savoyarde piétonne et dynamique. Fraîchement rénové et ouvert pour la première fois cette année hiver comme été, l'hôtel doit son caractère avant-gardiste à l'architecte Marcel Breuer. Sa cheminée classée monument historique est placée au centre d'un espace salon, prolongé par une extraordinaire terrasse suspendue, face aux montagnes. Le Club mêle architecture, design et esthétique, avec de nombreuses œuvres exposées dans les espaces communs. Au pied des pistes de ski, les vacanciers accèdent facilement aux remontées mécaniques. L'hôtel possède 76 chambres qui peuvent accueillir de 2 à 4 personnes. On aime se détendre dans l'espace Bien-être où sauna, hammam et bains à remous sont au programme ; une belle occasion de se relaxer et faire une pause en altitude.

Coups de cœur d'expert :

- ♥ Se glisser dans la peau d'un moniteur de l'ESF tous les vendredis soir lors de la descente aux flambeaux suivie d'un repas savoyard.
- ♥ Piloter une voiture sur le circuit de glace. C'est l'occasion d'apprendre à maîtriser un véhicule sur route verglacée et à négocier un virage sur la neige !
- ♥ Tester le Big Air Bag : Sur vos skis ou calé dans une bouée gonflable élevez-vous sur la piste et décollez dans les airs avant d'atterrir en toute sécurité sur un énorme matelas gonflable.



LES BERGERS

Station : **L'Alpe d'Huez** — Ouverture : **Hiver**



Au pied des pistes de ski du domaine de l'Alpe d'Huez, l'Hôtel Club mmv Les Bergers propose 194 chambres spacieuses et modernes. Les clients profitent d'une vue splendide sur les paysages montagnards des Alpes du Nord depuis le restaurant sur 2 niveaux ainsi que de la grande terrasse plein sud, promesse de moments conviviaux en famille ou entre amis. Les enfants sont pris en charge tout au long de la journée par les équipes d'animation et les plus grands apprécient de prendre un verre au bar ou se détendre au Spa ou à l'Espace Aquarelaxant avec bains à remous et sauna.

Coups de cœur d'expert :

- ♥ Descendre la piste de la Sarenne, la plus longue piste du monde : un dénivelé de 2 000 m sur 16km.
- ♥ Admirer le point de vue du Pic blanc (accès en téléphérique), vue somptueuse à 360° sur les ¼ du territoire français à 3330 m d'altitude.
- ♥ Essayer la luge sur rail avec un casque de réalité virtuelle, pour se projeter dans un décor ou une thématique jusqu'à l'espace. Pour petits et grands !



LE PANORAMA

Station : **Les 2 Alpes** — Ouverture : **Été / Hiver**



Situé à l'entrée de cette station à la fois familiale et festive, à 100 mètres des pistes, l'Hôtel Club Le Panorama est idyllique pour des vacances à la montagne. Il rassemble tous les atouts : 93 chambres de 2 à 5 personnes prêtes à accueillir les clients pour un séjour au ski en famille ou entre amis, un Spa, une belle salle d'animation, des Clubs enfants. Les skieurs emprunteront les télésièges pour partir à la découverte des paysages enneigés alpins. De retour à l'hôtel, ils se retrouvent autour au coin du feu autour de la cheminée de l'espace bar, partagent de bons moments en famille ou entre amis au restaurant et lors des soirées animées par nos équipes. Activités hors-ski et après-ski sont au rendez-vous pour toutes les envies.

Coups de cœur d'expert :

- ♥ Pour les amateurs de sensations forte, une balade de 2h en motoneige qui vous mènera jusqu'à 3 000 m est l'activité idéale.
- ♥ Partir pour une randonnée nocturne dans les Anim'mmv à la lampe torche avec un guide, (2h de balade pour tous, tous niveaux et tout âge).
- ♥ S'élancer en parapente pour découvrir la terre vue d'en haut et les paysages à couper les souffles des 2 Alpes.





L'ALPAZUR

Station : **Serre Chevalier** – Ouverture : **Été / Hiver**



Bienvenue dans le village paisible de Monétier-les-bains, dans le Parc National des Ecrins, à l'Hôtel Club L'Alpazur. Avec ses 101 chambres confortables, ses activités et animations Club et son atmosphère chaleureuse aux espaces lumineux, l'Hôtel accueille les voyageurs pour des vacances plaisir pleines de charme ! Situé au centre du village, à 500 mètres des pistes de ski (navette gratuite à partir de l'hôtel), L'Alpazur offre une belle terrasse ensoleillée avec vue sur la vallée de Serre Chevalier, un restaurant, un salon avec cheminée, un bar, une salle d'animation et bien entendu un Espace Aquarelaxant avec piscine chauffée et des Clubs enfants pour tous les âges.

Coups de cœur d'expert :

- ♥ Jouer les pilotes sur le circuit de glace de Villeuneuve la salle/Serre Chevalier, la piste la plus mythique du Trophée Andros.
- ♥ S'accorder une pause bien-être aux Grands Bains du Monétier, centre thermoludique de 4500 m².
- ♥ Visiter la vieille ville de Briançon, ville d'Art et d'Histoire classée au patrimoine de l'Unesco.



LE HAMEAU DES AIRELLES

Station : **Montgenèvre** – Ouverture : **Été / Hiver**



Située dans le quartier le plus récent de Montgenèvre, station authentique des Hautes Alpes à l'ambiance franco-italienne, la Résidence Club mmv Le Hameau des Airelles, toute de bois et de pierres, propose une prestation de qualité au pied des pistes. Des appartements spacieux et entièrement équipés attendent les clients dans un bâtiment au charme montagnard. La Résidence Club propose la location de 186 appartements de 2 à 4 pièces. On aime flâner sur la terrasse baignée soleil, tout en admirant les sommets et profiter de l'agréable salon de réception propice à la détente avec sa belle cheminée. La résidence propose 2 espaces Spa et un espace Bien-être de 150 m² avec bains à remous, hammam et salles de soins.

Coups de cœur d'expert :

- ♥ Admirez les montagnes et se laisser porter par la rêverie depuis la piscine extérieure chauffée de la Résidence.
- ♥ Essayer, le golf sur neige. Chaque hiver le front de neige de la station se transforme en green de golf, une expérience à part qui divertira petits et grands !
- ♥ Partir à la découverte du patrimoine culturel de la station de Montgenèvre, un passage sacré de nombreux pèlerinages, dont celui de St Jacques de Compostelle.



LES TERRASSES D'ISOLA

Station : **Isola 2000** – Ouverture : **Été / Hiver**



À l'entrée de la station, au calme, dominant les magnifiques alpages et face aux splendides sommets du Massif des Ecrins, la Résidence Club mmv Les Terrasses d'Isola a été en grande partie rénovée : nouvelle décoration pour les espaces communs, la salle de petit-déjeuner et les appartements, sans oublier l'espace piscine et Bien-être ainsi que les casiers à ski chauffants ! Les 110 appartements y sont spacieux, alliant simplicité et confort, incluant de nombreux services hôteliers. Une ambiance décontractée et un accueil chaleureux attendent les vacanciers venus profiter de la montagne et des bienfaits du climat méditerranéen.

Coups de cœur d'expert :

- ♥ Déguster des spécialités montagnardes dans un espace cosy au restaurant « Le Schuss » et profiter de la terrasse extérieure qui offre une vue à couper le souffle sur tout le domaine.
- ♥ Tester les produits locaux et tout particulièrement Le fromage de la Vacherie d'Isola 2000.
- ♥ Randonner au Lac de Terre Rouge et partir à la découverte des six lacs dont certains en territoire italien.

LES FUTURES OUVERTURES

La politique volontariste de développement de mmv se poursuit en 2022, marquant la volonté du groupe de faire de ses Clubs des lieux de vacances en toute saison.



Aux Deux Alpes, la Résidence Club 4* Les Hauts des Clarines ouvrira ses portes en décembre 2021. Idéalement située, à deux pas des pistes et des remontées mécaniques, elle se situe au cœur du quartier des Clarines et proposera 157 appartements entièrement équipés de 2 à 5 pièces et des services hôteliers de qualité.

A Samoëns, c'est la Résidence Club 4* Les 7 Monts, qui ouvrira ses portes en juin 2022. Située au cœur du village, elle est à proximité du départ du Grand Massif Express. L'atmosphère feutrée et familiale ravira les voyageurs. Elle offrira 103 appartements entièrement équipés de 2 à 5 pièces et de nombreux services seront inclus.

Courant 2022, le groupe prévoit également l'ouverture à Risoul de la Résidence Club 4* La Perle des Ecrins. Déjà connue de mmv par le passé, elle se situe au cœur du 2^{ème} plus vaste domaine skiable des Alpes du Sud. Idéalement située à proximité du front de neige, elle offrira des vacances Club chaleureuses, confortables et conviviales ! 85 appartements entièrement équipés de 2 à 5 pièces seront disponibles et toujours une grande qualité dans les services offerts aux voyageurs.



mN'Organisation

Véronique Amsellem & Pascal Becquet
+ 33 (0)7 84 27 51 62 - veronique.amsellem@mno.fr
+ 33 (0)6 62 75 87 32 - pascal.becquet@mno.fr
mno.fr

mmv.FR

Nathalie Meyer
+33 (0)4 92 12 62 10
n.meyer@mmv.fr

**RETROUVEZ MMV LES VACANCES CLUB
SUR LES RÉSEAUX SOCIAUX**

-  [mmv.vacances.club](https://www.facebook.com/mmv.vacances.club)
-  [mmv_lesvacancesclub](https://www.instagram.com/mmv_lesvacancesclub)
-  [mmv](https://www.linkedin.com/company/mmv)